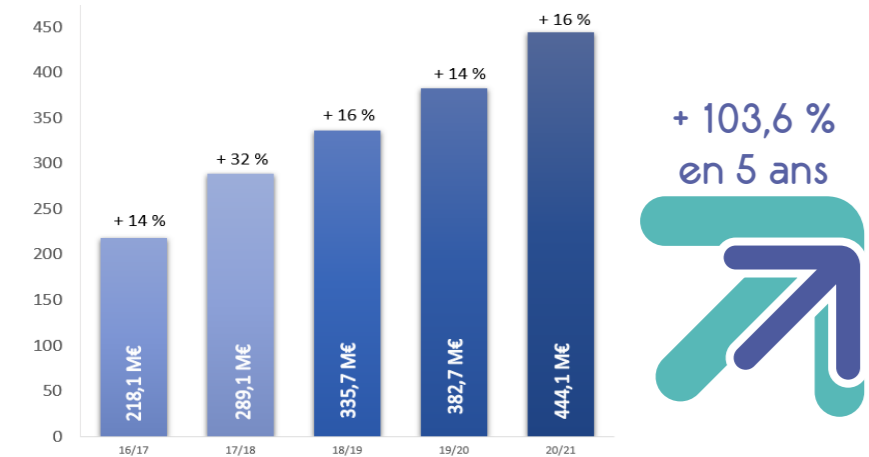
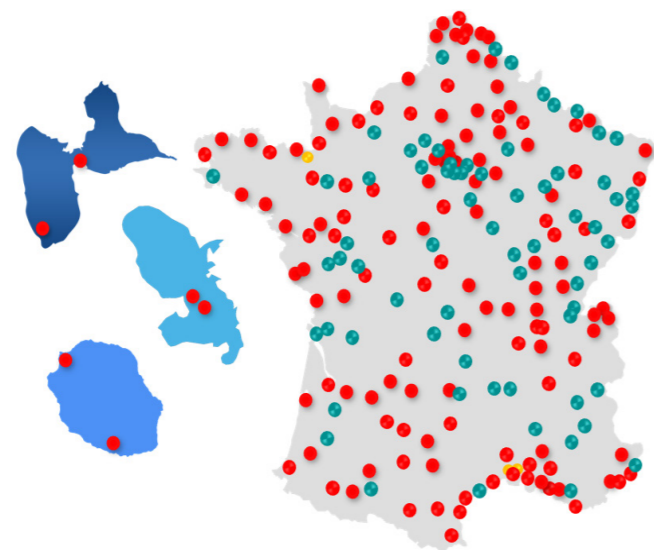


Un chiffre d'affaires en constante progression



Plus de 150 agences réparties sur le territoire national



3 plateformes de plus de 5000 m²

Plus de 2300 salariés dans toute la France

UN PRESTATAIRE MULTI-ACTIVITÉS



REJOIGNEZ-NOUS !

Ils l'ont déjà fait...



Thomas MARKIEWICZ,
Franchisé de Boulogne sur Mer

► Qu'est-ce qui t'a amené à rejoindre notre enseigne ?

En pleine crise immobilière, j'ai cherché un métier d'avenir et prospère. Le secteur du maintien à domicile me paraissait être un secteur porteur. Je voulais m'adosser à une enseigne leader dans le domaine ; j'ai tout naturellement choisi Bastide le confort médical.



Fabienne GUYOT,
Franchisée de Roanne

► Quelles sont tes attentes vis-à-vis de Bastide le confort médical ?

Je souhaite conserver la qualité de service et d'aide apportés par l'enseigne aujourd'hui. Nous comptons énormément sur les services Logistique et Marketing qui sont, à mes yeux, des atouts stratégiques pour mon activité. Bien évidemment, l'animation est également prépondérante et je ne peux, à ce jour, qu'apprécier les conseils prodigués ainsi que la disponibilité des équipes.



Régis BARENNE,
Franchisé de Versailles

► Quel est ton ressenti global ?

Il est tout à fait positif. Le groupe est bien positionné sur son secteur avec une stratégie intelligente de spécialisation dans le domaine médical. Nous devons être vigilants pour maintenir jour après jour notre positionnement d'experts du maintien à domicile, dans le choix des produits comme dans la politique tarifaire. J'ajouterai que les valeurs humaines du groupe sont en corrélation avec les miennes.

- 1^{er} réseau national français
- Partenaire au quotidien, à l'écoute de vos besoins
- Une équipe pluridisciplinaire à votre service

VOUS SOUHAITEZ REJOINDRE L'AVENTURE BASTIDE ?
Contactez-nous !

SERVICE FRANCHISE
franchise@bastide-medical.fr
Tél. : 04 66 38 78 07
Fax : 04 66 38 68 20
www.bastideleconfortmedical.com
www.bastide-groupe.fr

Bastide
GROUPE
www.bastide-groupe.fr

Siège Social
CS 28219 - 30942 Nîmes Cedex 9
Tél : 04 66 38 68 08 - Fax : 04 66 38 68 20



CA - PLAQUETTE FRANCHISE 2022 - SERVICE MARKETING BASTIDE GROUPE

DEVENEZ LEADER
DU MAINTIEN À DOMICILE

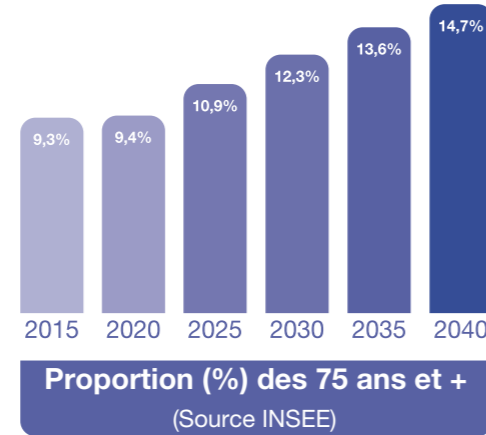
LE MAINTIEN À DOMICILE, UN MARCHÉ PORTEUR

LA SILVER ÉCONOMIE UN SECTEUR EN PLEINE EXPANSION



L'ÉVOLUTION DE LA POPULATION

- La population des 75 ans et plus sera multipliée par 2,5 d'ici 2040.
- En 2040, 32 % de la population française seront âgés de plus de 60 ans, soit **22,9 millions de français**.
- 50% de personnes dépendantes en plus d'ici 2040.

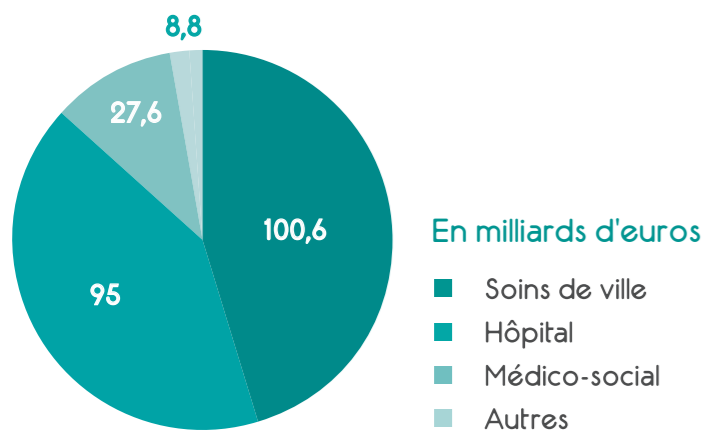


L'OBJECTIF NATIONAL DES DÉPENSES D'ASSURANCE MALADIE (ONDAM)

DÉFINITION

L'ONDAM est le montant prévisionnel établi annuellement pour les dépenses de l'assurance maladie en France

- Pour 2022, le projet de loi de financement de la Sécurité Sociale a fixé l'ONDAM à 231,9 Md€, soit un taux de progression de 3,8% par rapport à 2021.
- 223,2 Md€ seront consacrés à la consommation de biens médicaux soit 96,2% de l'ONDAM



Répartition des dépenses
d'assurance maladie pour 2022
(Source : Ministère des solidarités et de la santé)



+3,8% EN 2022

Bastide LE CONFORT MÉDICAL
Leader du maintien à domicile
depuis 1977

UNE STRATÉGIE CLAIRE ET EFFICACE : LA FORCE D'UN GROUPE NATIONAL

NOS ATOUTS

- Un fort maillage national : 150 magasins aujourd'hui, un objectif de 200 à moyen terme
- Un marketing innovant (concept magasin, merchandising, marketing direct)
- Des produits à marque propre, adaptés au marché
- Des plateformes logistiques performantes réparties sur le territoire national
- Un accompagnement à 360° print et digital

NOTRE PHILOSOPHIE

Depuis la création de l'entreprise, nous nous sommes donné pour mission de :

« *Prendre soin de nos semblables* »

Cette volonté implique des valeurs humaines fortes. Nos patients, nos clients doivent pouvoir se rendre dans nos agences pour y trouver l'écoute professionnelle nécessaire à leur bien-être et leur confort.

2 CONCEPTS DE FRANCHISE

Concept LOCAL

Concept basé sur un local d'entrepôt et une forte présence terrain auprès des réseaux de prescripteurs (hôpitaux, cliniques, associations d'aide à domicile, CLIC, CCAS, cabinets d'infirmiers libéraux).



Concept MAGASIN

Concept basé sur un point de vente doublé d'une action terrain auprès de prescripteurs.



LA FORMATION

Nos candidats viennent de divers horizons. C'est pourquoi nous investissons beaucoup dans la formation de nos collaborateurs.

Nous nous efforçons chaque jour de fournir la meilleure prestation et misons sur l'innovation en prenant en compte l'éventail des nouvelles technologies.

NOS SERVICES, NOS PRODUITS, NOTRE SAVOIR-FAIRE



- Une large gamme de produits destinés aux particuliers et aux professionnels de santé
- Des prix compétitifs, des produits qualitatifs
- Des marques propres reconnues pour leur technicité
- Une sélection des plus grandes marques

MAINTIEN À DOMICILE



MATÉRIEL PROFESSIONNEL



DISTRIBUTEUR DES PLUS GRANDES MARQUES

